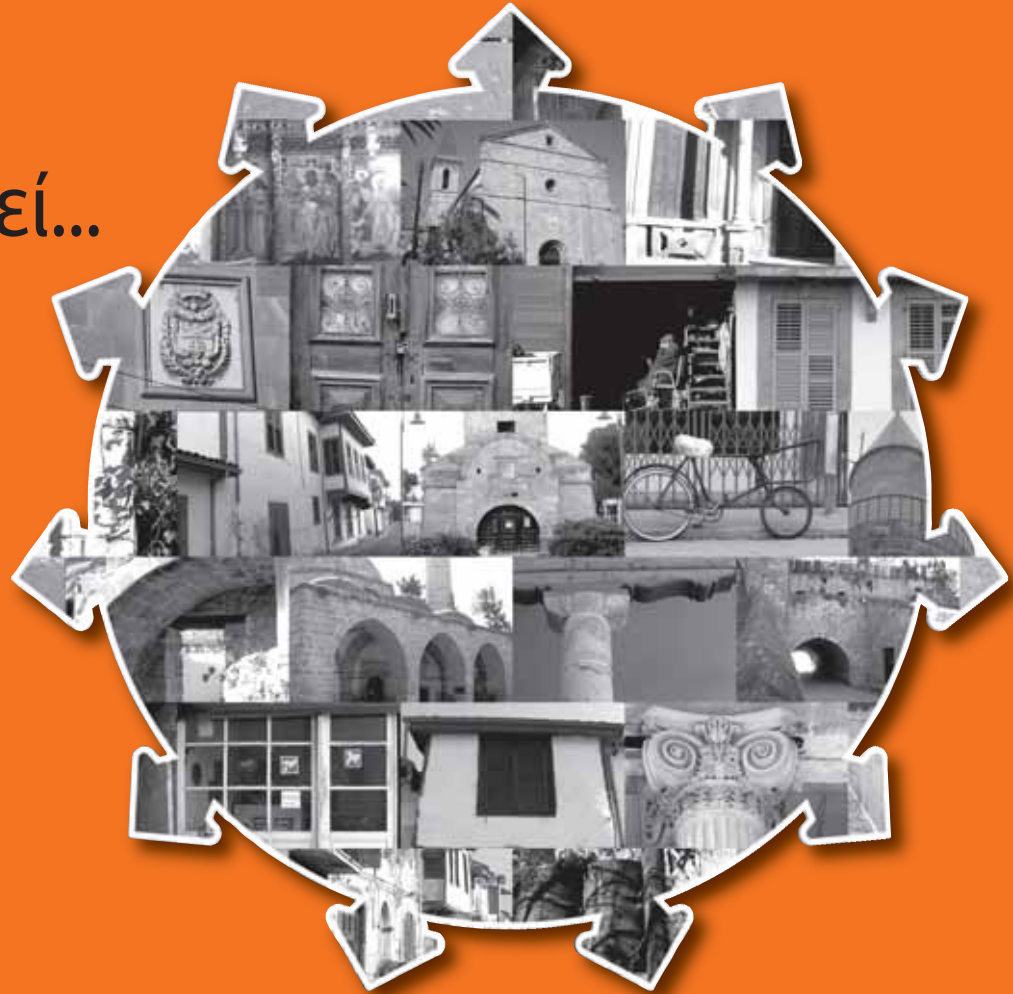


Η Λευκωσία σάς Καλεί...

Πύλη Κερύνειας



Ηλικίες
11-12

Η Λευκωσία σάς Καλεί

Αγαπητοί φίλοι, αγαπητές φίλες,
Χαιρόμαστε πολύ που σας συναντούμε!
Στα χέρια σας έχετε ένα από τα πρώτα
τέσσερα τετράδια εργασιών της σειράς
«Η Λευκωσία σάς καλεί».

Ευχόμαστε να περάσετε ευχάριστα
συμπληρώνοντας τις δραστηριότητες,
μελετώντας, εξερευνώντας και μαθαίνοντας για
συγκεκριμένες περιοχές της εντός των τειχών Λευκωσίας:

- Την περιοχή **Αραπαχμέτ,**
- Την περιοχή **Χρυσалиνιώτισσας,**
- Την **Πύλη Κερύνειας,**
- Την **Πύλη Πάφου.**

Σύλληψη της ιδέας για τη δημιουργία της σειράς "Η Λευκωσία σάς καλεί"

Το Ενιαίο Ρυθμιστικό Σχέδιο Λευκωσίας* ανακαίνισε ορισμένες
ιστορικά σημαντικές και πολύ όμορφες περιοχές στην εντός των
τειχών Λευκωσία.

Ο Όμιλος Ιστορικού Διαλόγου και Έρευνας ζήτησε από εκπαιδευτι-
κούς πρωτοβάθμιας και δευτεροβάθμιας εκπαίδευσης, και από τις
δύο πλευρές της διαχωριστικής γραμμής, να δημιουργήσουν εκπαι-
δευτικό υλικό με το οποίο παιδιά και νέοι μπορούν να γνωρίσουν
από κοντά τις αναπλασθείσες περιοχές της Λευκωσίας.

Σήμερα
θα γνωρίσουμε την
Πύλη Κερύνειας
και τη γύρω περιοχή



Δραστηριότητα 1

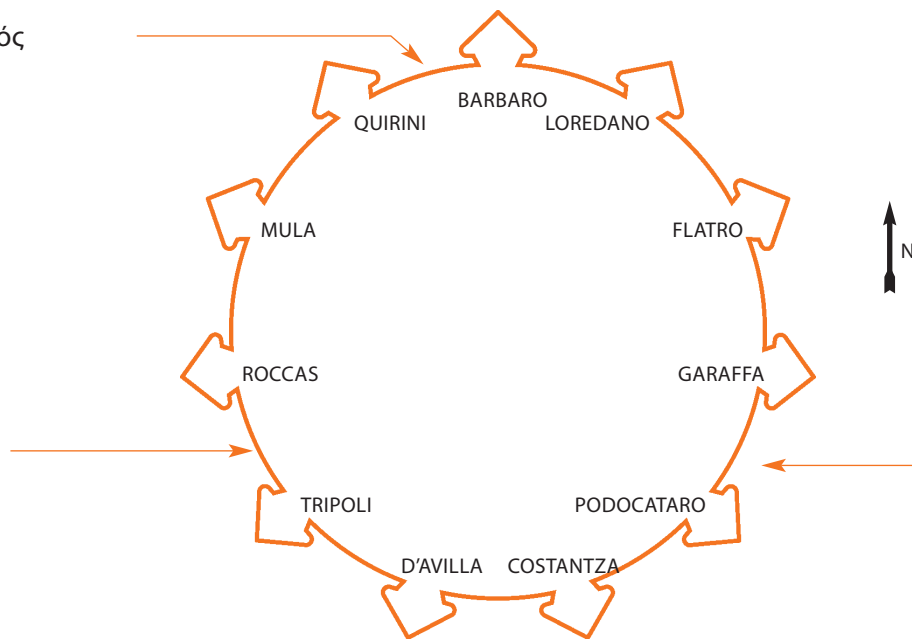
Πύλη Κερύνειας - Τείχη και Πύλες

Βρισκόμαστε μπροστά στην Πύλη Κερύνειας. Μέχρι τις πρώτες δεκαετίες του 1900 η πύλη αυτή ήταν μια από τις τρεις εισόδους στην εντός των τειχών πόλη της Λευκωσίας.

Οι άλλες δύο εισοδοί ήταν η Πύλη Αμμοχώστου στη δυτική πλευρά των τειχών και η Πύλη Πάφου στην ανατολική πλευρά.



1.1. Τοποθέτησε τις τρεις πύλες στο χάρτη της Λευκωσίας



1.2. Κοίταξε για ακόμη μια φορά το χάρτη και συμπλήρωσε την πρόταση:

Η Πύλη Κερύνειας βρίσκεται ανάμεσα στον προμαχώνα και τον προμαχώνα

Δραστηριότητα
2

Πύλη Κερύνειας - Τείχη και Πύλες



2.1. Κοίταξε προσεκτικά, σκέψου και γράψε για ποιους λόγους οι μηχανικοί που κατασκεύασαν τα τείχη αποφάσισαν να κτίσουν τις πύλες στα συγκεκριμένα σημεία.

Η πόλη είχε 11 προμαχώνες. Την κατασκευή τους, χρηματοδότησαν πλούσιες οικογένειες ντόπιων Ευγενών και Ενετοί Αξιωματούχοι. Κάθε προμαχώνας φέρει το όνομα της οικογένειας ή του αξιωματούχου που χρηματοδότησε την κατασκευή του.



2.2. Γιατί νομίζεις κατασκευάστηκαν οι προμαχώνες;

Δραστηριότητα 3

Πύλη Κερύνειας - Τείχη και Πύλες

Παρατήρησε προσεκτικά την πλευρά της πύλης η οποία βρίσκεται στην εντός των τειχών πόλη (εσωτερική πρόσοψη).

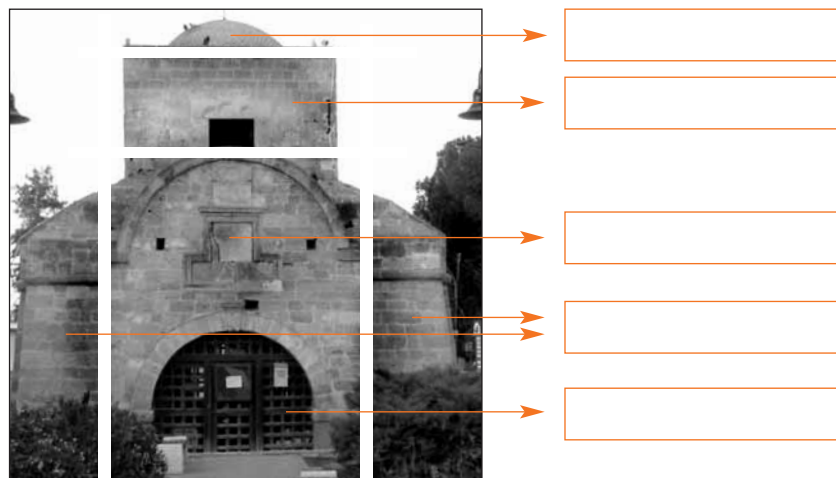
3.1. Ποια η γενικότερη σου εντύπωση από την πύλη;

3.2. Ποιο γράμμα του θυμίζει;

3.3. Ποιο είναι, κατά τη γνώμη σου, το πιο εντυπωσιακό στοιχείο της πύλης;

3.4. Πόσα διαφορετικά μέρη μπορείς να εντοπίσεις;

Οι ακόλουθες λέξεις θα σε βοηθήσουν να συμπληρώσεις τα κενά κουτάκια: • επιγραφή • τετράγωνο δωμάτιο • θόλος / τρούλος • ξύλινη πόρτα με πλέγμα • πλαϊνοί υποστηρικτικοί τοίχοι



3.5. Κοίταξε προσεκτικά την πύλη, βγάλε φωτογραφίες και σημείωσε ακόμη και τη μικρότερη λεπτομέρεια έτσι ώστε να είσαι σε θέση να την περιγράψεις κατά τον καλύτερο δυνατό τρόπο σε άλλους ανθρώπους που δεν την έχουν δει ακόμη.

Δραστηριότητα 4

Πύλη Κερύνειας - Οι προσόψεις της πύλης

4.1. Κοίταξε προσεκτικά την πύλη.

- Η εξωτερική πρόσοψη είναι η πλευρά της πύλης που βλέπει προς την πόλη έξω από τα τείχη.
- Η εσωτερική πρόσοψη της πύλης είναι η πλευρά της πύλης που βλέπει προς την εντός των τειχών πόλη.

Υπάρχουν πολλές διαφορές ανάμεσα στις δύο προσόψεις.

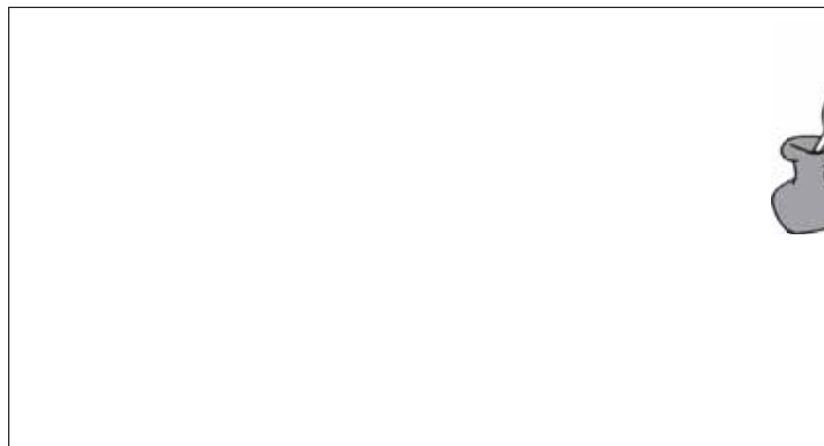
Σε συνεργασία με τα μέλη της ομάδας σου, προσπάθησε να εντοπίσεις 3 διαφορές. Σημείωσε τις εδώ:

1. _____

2. _____

3. _____

4.2. Παρατήρησε προσεκτικά την πύλη και ζωγράφισε πιο κάτω το μέρος που λείπει από την αψίδα.



Δραστηριότητα 5

Πύλη Κερύνειας - Κατασκευή

5.1. Ποια υλικά χρησιμοποίησαν ώστε να χτίσουν την Πύλη Κερύνειας;

Κοίταξε την πύλη και βάλε σε κύκλο τις σωστές λέξεις

πέτρα ξύλο χαλκός γυαλί
σίδηρος λουλούδια τιτάνιο

5.2. Κοίταξε τις πέτρες. Τι παρατηρείς σχετικά με το:

σχήμα τους:

χρώμα τους:

μέγεθος τους:

5.3. Γιατί νομίζεις χρησιμοποίησαν τόσο μεγάλες και βαριές πέτρες;
Συζήτησε το με τα μέλη της ομάδας σου



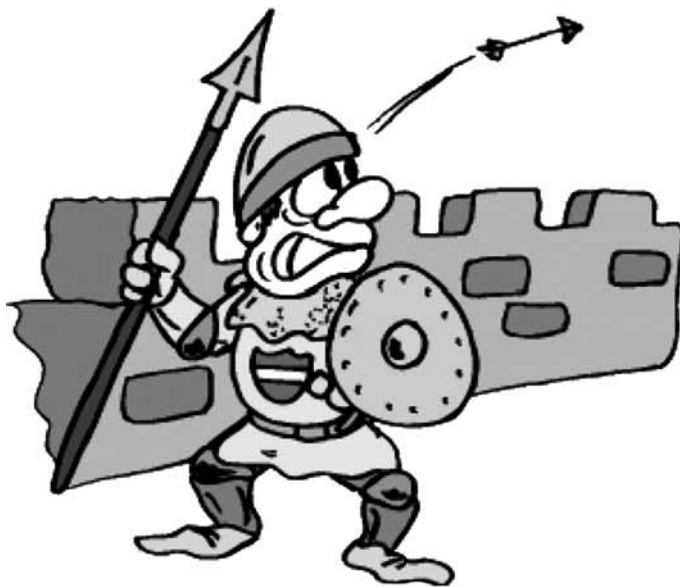


**Δραστηριότητα
6**

Πύλη Κερύνειας - Λειτουργία

6.1. Είναι χρήσιμη μια τέτοια οχύρωση σήμερα; Γιατί;

6.2. Πώς χρησιμοποιείται η Πύλη Κερύνειας σήμερα; Γιατί;



Δραστηριότητα 7

Πύλη Κερύνειας - Ας εξερευνήσουμε τη στοά της πύλης

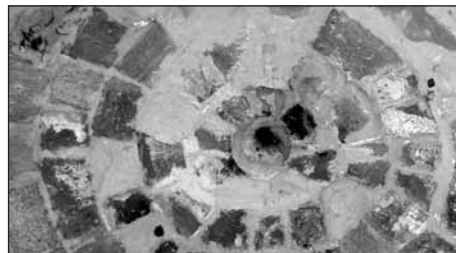
7.1. Προχώρα μέσα στην πύλη.
Τι έχει ανακαλύψει στο εσωτερικό;

1. _____

2. _____

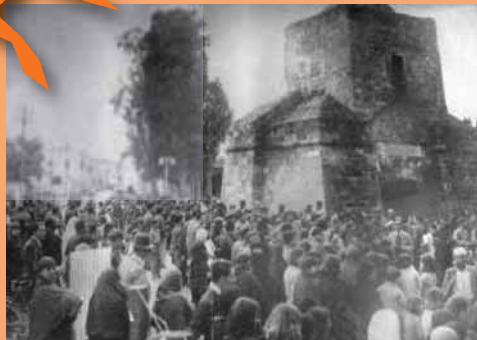
3. _____

7.2. Ποιος εισέρχεται στην εντός των τειχών πόλη σε τακτική
βάση; Τεκμηρίωσε την απάντησή σου.



**Δραστηριότητα
8**

Πύλη Κερύνειας - Η γύρω περιοχή



8.1. Βρες το σημείο από το οποίο ο/ η φωτογράφος τράβηξε αυτή τη φωτογραφία.

Κοίταξε γύρω σου και γράψε τι έχει αλλάξει και τι έχει παραμείνει το ίδιο σήμερα:

8.2. Ποια επαγγέλματα μπορείς να εντοπίσεις στη γύρω περιοχή; (η φωτογραφία σου δίνει μια «γλυκιά ιδέα»).

**Η
Λευκωσία
σάς
Καλεί**

Συγχαρητήρια!

Έχεις εξερευνήσει με επιτυχία την Πύλη της Κερύνειας με τη βοήθεια αυτού του τετραδίου εργασιών. Έχεις μάθει πολλά νέα πράγματα.

Υπάρχουν, ωστόσο, πολλά περισσότερα να ανακαλύψεις για την Πύλη της Κερύνειας, τα τείχη της Λευκωσίας και τη γύρω περιοχή. Δεν πρέπει λοιπόν να σταματήσεις την έρευνα και τη μελέτη

Πράγματα που θα μπορούσες να κάνεις...

- ✦ Πάρε μερικές φωτογραφίες για το προσωπικό σου αρχείο
- ✦ Για περισσότερες πληροφορίες και μελέτη κοίταξε στην ιστοσελίδα: www.hisdialresearch.org

Με τις καλύτερες μας ευχές, η ομάδα «Η Λευκωσία σάς καλεί»



Ευθύνη για περιεχόμενο: Οι απόψεις οι οποίες περιέχονται στην έκδοση αυτή είναι αυτές των συγγραφέων και δεν εκφράζουν κατ' ανάγκη αυτές των Ηνωμένων Εθνών ή των κρατών μελών τους, του UNDP ή του USAID.

© Όλα τα δικαιώματα παραμένουν με το UNDP-ACT

Επιμέλεια: Κυριάκος Παχουλίδης, Χαρά Μακρυγιάννη

Συγγραφείς του τετραδίου εργασίας Πύλης Κερύνειας: Koral Özen, Mete Oğuz

Συγγραφείς της σειράς "Η Λευκωσία σάς Καλεί": Χριστίνα Καούλλα, Koral Özen, Μάριος Επαμεινώνδας, Mete Oğuz, Nazife Uçar, Ragıp Öztüccar, Ρένα Χόπλαραου, Ζαχαρούλα Μαλά

Σύμβουλοι: Χαρά Μακρυγιάννη, Ahmet Djavit An

Συντονισμός Προγράμματος: Κυριάκος Παχουλίδης

Σχεδιασμός: M.A.D.

Φωτογραφίες: Cinzia Bernardinello, Gianfabrizio Ladini, Ottavia Carli, της ομάδας 'Dialogues of Peace in Cyprus'

Εκτύπωση: Kailas Printers & Lithographers Ltd

Για πληροφορίες επικοινωνήστε:

Όμιλος Ιστορικού Διαλόγου και Έρευνας

Γραφείο: Ξενοδοχείο Λήδρα Πάλας, Ελεγχόμενη από τα Ηνωμένα Έθνη Ζώνη, Λευκωσία

Ταχυδρομική Διεύθυνση: Ταχυδρομική Θυρίδα 11663, Λευκωσία 2081, Κύπρος

Ηλεκτρονική Διεύθυνση: hisdialresearch@yahoo.com

Ιστοσελίδα: <http://www.hisdialresearch.org>

Η παρούσα έκδοση κατέστη δυνατή χάρη στη χρηματοδότηση από το Αναπτυξιακό Πρόγραμμα των Ηνωμένων Εθνών (UNDP), Action for Cooperation and Trust (ACT)

