

Lefkoşa Sizi Çağırıyor...

# Arabahmet Mahallesi

Yaş  
11-12

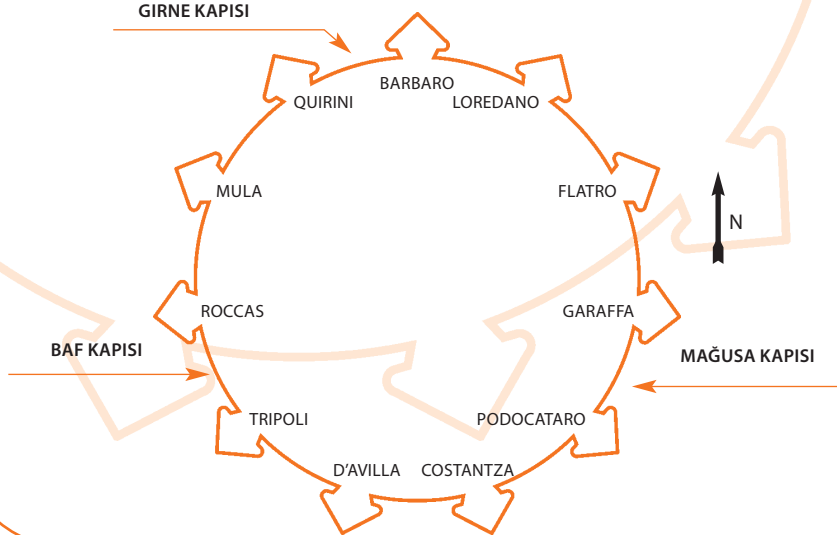


# Lefkoşa Sizi Çağırıyor

## Değerli dostlar,

Sizinle tanıştığımızdan dolayı çok heyecanlıyız! Elinizde LEFKOŞA SİZİ ÇAĞIRIYOR serisinin ilk dört kitapçığından birincisini tutuyorsunuz. Lefkoşa Surlarıçi'ndeki belirli bölgelerini aşağıdaki aktiviteleri takip ederek, okuyarak, keşfederek ve öğrenerek eğlenelim.

- Arabahmet Mahallesi
- Hrisaliniotisa Mahallesi
- Girne Kapısı
- Baf Kapısı



## Bu kitapçık fikri nasıl ortaya çıktı?

Her şey, Lefkoşa İmar Planı'nın (bu planın ne olduğunu öğrenmek için kitapçığı yan çevirin) Lefkoşa Surlarıçi'ndeki bazı çok güzel ve önemli alanları yenilemesiyle başladı.

Bu yenilenen alanları tanımanıza yardımcı olmak için Tarihsel Diyalog ve Araştırma Derneği sizlere, öğretmenlerinize ve anne-babalarınıza kullanışlı ve yaratıcı eğitim materyalleri seti hazırlama konusunda işbirliği yapmak üzere, Lefkoşa'yı ikiye bölen hattın iki tarafından bir grup ilk ve orta öğretim öğretmenini bir araya getirmeye karar verdi.

Bugün  
**Arabahmet Mahallesi**  
keşfedeceğiz



## Başlama Noktası

# Arabahmet Mahallesi - Rokas ve Mula Burçları Arasında

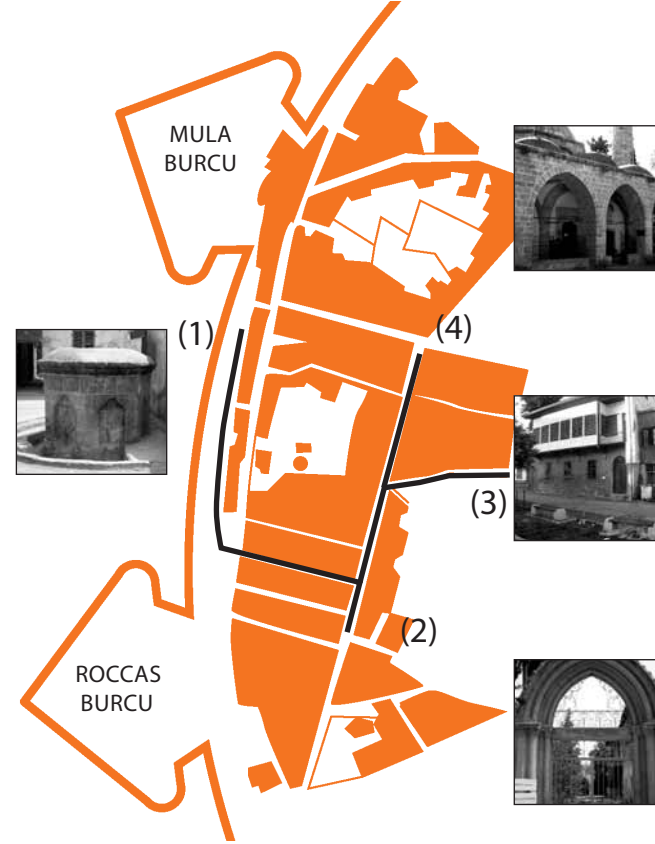
Rokas ve Mula Burçları arasında duruyoruz ve Arabahmet Mahallesine doğru ilerliyoruz.

Baf kapısının kuzeyinde ve surlarının batı kısmında yer alan Arabahmet Mahallesi geleneksel olarak yerleşim amaçlı kullanılmış bir mahalledir.

Bölgedeki iyi korunmuş evlerin çoğu 19. yüzyılın sonlarında ve 20. yüzyılın başlarında bir ve iki katlı ve arka kısımları bahçeli olacak şekilde inşa edilmişlerdir. Yüksekliğinden dolayı (eski kentin en yüksek noktası) bu bölge Lefkoşa'nın en önemli mahallelerinden biriydi.

Ziyaretimiz sırasında (haritaya bakınız) aşağıdaki yerleri ziyaret edeceğiz:

- Zehri Çeşmesi (1)
- Arabahmet Mahallesi'ndeki birçok dar sokak
- Notre Dame de Tyre (Ermeni Kilisesi ve Manastırı ) (2)
- Derviş Paşa Konağı (3)
- Arabahmet Camii (4)





## Aktivite 1

# Arabahmet Mahallesi - Surlar Boyunca Yürüyüş

### 1. Durak

Zehri Çeşmesi'ni bulana kadar yürüyünüz.



Keşfimiz Zehri Çeşmesi'nden başlamaktadır. Çeşme, Zahra Sokağı ile Tanzimat Sokağı kavşağında yer almaktadır ve 1910 yılında Hasan Mutallip tarafından yaptırılmıştır.

Kaldırımında durun ve çevrenize bakın. Eğer fotoğraf makineniz varsa birkaç fotoğraf çekin.

#### 1.1. Çeşmenin şeklini nasıl tarif edersiniz? (Köşelerini ve kenerlarını sayın)

---

---

Şimdi surlar boyunca yürüyünüz. Çok kısa bir süre sonra ÇETİNKAYA FUTBOL KULÜBÜ'ne ulaşacaksınız.) ➡

### 2. Durak

ÇETİNKAYA FUTBOL KULÜBÜ'nün bahçesinin önünde

Bu (fotoğrafta gösterilen) noktadan tam karşınızdaki evlere bakın:

#### 1.2. Sizi en çok etkileyen evi seçin ve buraya çizin:



## Aktivite 2

# Arabahmet Mahallesi - Surlar Boyunca Yürüyüme Devam Edin

2.1. Evleri biraz daha dikkatle inceleyin.  
Evlerin üç benzer noktasını buraya yazın:

a. \_\_\_\_\_

b. \_\_\_\_\_

c. \_\_\_\_\_

2.2. Bazı evlerin kapılarında tarihler vardır. Bu tarihleri bulun ve en eski iki tarihi yazın:

\_\_\_\_\_

Neden ev sahipleri bu tarihleri yazmışlardır? (Tarihler ne anlam taşımaktadırlar?)

\_\_\_\_\_

\_\_\_\_\_

Evler boyunca yürüyün, manzaranın tadını çıkarırken evlere (sol tarafınızdakilere) ve hendeğe, surlara ve BM Ara Bölgesi'ndeki binalara (sağ tarafınızda) bakın.  
Eğer isterseniz fotoğraflar çekin.



İşaret levhasına ulaşıncaya kadar yürümeye devam edin. İşaretleri izleyerek Derviş Paşa Konağı'na yönelin.





### Aktivite 3

## Arabahmet Mahallesi

Haritadaki yön işaretlerini izleyin.  
Yürüyün ve evleri inceleyin.

3.1. Bu mahalladaki evler birbirlerine çok y\_\_\_\_\_ inşa edilmişlerdir. Evlerin aralarındaki sokaklar çok d\_\_\_\_\_.



3.2. Şimdi bu evlerde yaşadığınızı hayal edin

a. İnsanların ne gibi avantajları vardır?

---

---

b. Herhangi bir problemleri var mı?

---

---

---

Dar sokağın sonundan sağa dönün ve Ermeni Kilisesi'ne  
(Notre Dame de Tyre'ye) ulaşana kadar yürümeye devam edin.





## Aktivite 4

# Arabahmet Mahallesi - Ermeni Kilisesi ve Manastırı

### 3. Durak

ERMENİ KİLİSESİ VE  
MANASTIRI (NOTRE DAME  
DE TYRE<sup>1</sup>)



13. yy. Ermeni Manastırı surlarının batı tarafında bulunur.

Lady Tyre Benedict Katedrali olarak bilinen ana bina kadınlar manastırı olarak inşa edilmiştir.

Kıbrıs'ın Osmanlılar tarafından fethinden sonra Ermeni Kilisesi'ne dönüşmüştür.

4.1. Bu Ermeni Kilisesi bize eski Lefkoşa'da yaşayan insanlar hakkında ne söyleyebilir? Bakın, düşünün, tartışın ve düşüncelerinizi yazın:

---

---

---

---

---

---

Şimdi aynı sokakta fotoğrafta görülen işaret levhasını bulana kadar geri yürüyünüz. Levhayı izleyerek Derviş Paşa Konağını bulun. →



1. Richard'a göre (Richard, J., "Les comptes du Collecteur de la Chambre Apostolique dans le Royaume de Chypre (1357-1363)", EKEE, 13-16 (1987), pp 1-47) daha sonra Ermeni Kilisesine çevirilmiş olan ortaçağ bina 14. yüzyıl yapısı Notre-Dame de Tortosa Manastırı'dır (yani, bugüne kadar kaydedilen Notre-Dame Manastırı değildir)





## Aktivite 5

# Arabahmet Mahallesi - Derviş Paşa Konağı

## 4. Durak DERVİŞ PAŞA KONAĞI



5.1. Bu fotoğrafın çekildiği noktada durun.

5.2. Derviş Paşa Konağı'nın iç kısmını inceleyin ve binanın yapımında kullanılan malzemeyi yuvarlak içine alın.

Tahta      Demir      Alçı      Sarı Taş  
Dam      Kiremit      Duvar Kağıdı      Plastik

Diğer .....

## YEMEK ODASI

5.3. Gösterilen kadın figürü ne yapıyor?

---

---

---



5.4. Bu odada gördüğünüz nesnelere hangisi bugün hala kullanılmaktadır ve nasıl?

---

---

---

---



**Aktiviteler**  
**5**  
devam

## Derviş Paşa Konağı - Konağın İçinde

TENZAN ODASI

5.5. Buradaki nesneyi bulun: Dikkatle inceleyin, düşünün, tartışın ve yazın:

a. Size neyi hatırlatıyor?

---

b. Ne amaçla kullanılmıştır?

---

c. Nereden yapılmıştır?

---



5.6. İnceleyin, düşünün, tartışın ve aşağıdaki üç kelimeyi doğru kutular içine yerleştirin:

çıkırcı kolu / çıkırcı / tenzan



5.7. Düşünün: Yukarıda gösterilen nesnelere herhangi birini bugün kullanıyor muyuz? Neden?

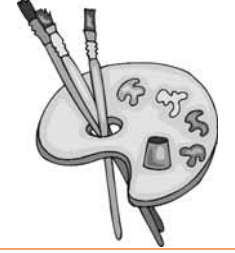
---

---

Aferin! Şimdi odadan dışarıya ana bahçeye yürüyün. Duvarlardaki bazı tarımsal nesnelere hemen farkedebilirsiniz. →

## Aktivite 6

# Derviş Paşa Konağı - Tarımsal Aletler

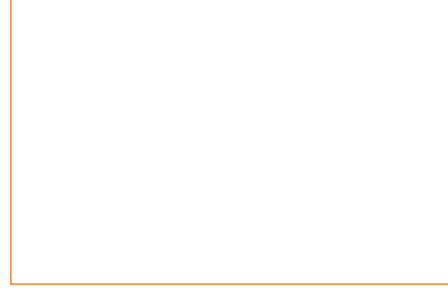


6. Evet! Şimdi çiftçilerin kullandığı bazı aletlerin isimlerini öğrenme zamanı. Aletleri inceleyin ve her aletin tarifinin yanına eksik olan resmi çizin:



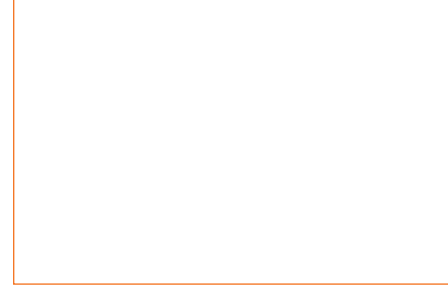
### Saban

Ekim yapılmadan önce toprağı yarmaya yarayan bir veya daha fazla ağır bıçağı olan çiftlik aleti.



### Dağarcık

Çobanların yemek ve su taşımakta kullandığı çanta.



### Değirmen

Mısır öğütmekte kullanılan çiftlik aleti.



### Orak

Tahıl hasadı yapmakta kullanılan eğimli ve elde tutulan tarımsal alet

### Düşünün ve tartışın

Bu basamaklar nereye gidiyor? Orada hangi odaları bulabilirsiniz?

Şimdi yürüyerek merdivenlerden yukarı çıkın. ➡



## Aktivite 7

# Derviş Paşa Konağı - Konağın İçinde

### GELİN ODASI

7.1. Geline ve damada bakın.  
Nasıl giyinmişlerdir?

Gelinin Elbiseleri

Damadın Elbiseleri

_____	_____
_____	_____
_____	_____

7.2. Odayı nasıl ısıtıyorlardı?

_____
_____
_____

7.3. Bu odaya daha sonradan konulan bazı nesnelere bakın.

Etrafınıza bakın ve onları bulun.

1. Elektrik fişleri

2. \_\_\_\_\_

3. \_\_\_\_\_

4. \_\_\_\_\_



## Aktivite 8

# Derviş Paşa Konağı - Konağın İçinde

BAŞ ODA

8.1. Bu odayı kim kullandı? (Sadece)

---

8.2. Eskiden ne içiyorlardı?

---

---

8.3. Zamanlarını nasıl geçiriyorlardı?

---

---

8.4. Düşünün ve Tartışın

a. Günümüzde kadınlar ve erkekler ayrı odalarda mı oturuyorlar?

---

---

b. Günümüzde kadınlar ve erkeklerin ayrı olduğu yerler var mı?

---

---

Birinci kattaki bütün odaları keşfettikten sonra aşağıdaki bahçeye gidin. Eğer arzu ederseniz ağaçların altında bir mola verin ve fotoğraf çekin. Artık başka bir yeri ziyaret etme zamanı geldi.

Konaktan çıkıp sağa dönün. İşaret levhasını bulana kadar yürüyün. Arabahmet Camisi'ne gitmek için levhayı takip edin.



## Aktivite 9

# Arabahmet Mahallesi - Camii

### 5. Durak

1845'de de inşa edilen Arabahmet Camisi iyi

korunmuş Osmanlı mimarisinin

harika bir örneğidir. Arabahmet mahallesi gibi camii

de adını Osmanlılar'ın Kıbrıs'ın fethi döneminde bir

askeri lider olan Arab Ahmet Paşa'dan alır. Cami klasik Osmanlı mimarisinin muhteşem bir örneğidir ve 16. yy tarzını yansıtır.

(Lefkoşa Surlarıçinden: Surlarıçindeki Kültürel Yerler Rehberi.  
Lefkoşa İmar Planı, s5)



9.1. Camiyi dikkatle inceleyin ve binada eksik olan kısımları çizin (kubbe ve minare).



## Aktivite 9 devamı

# Arabahmet Mahallesi - Camii

Caminin tabanında ortaçağa kadar uzanan birkaç iyi korunmuş mezar taşı vardır. Bahçede ise Kamil ve İsak Paşa'ların mezarları yer alır.

9.2. Çevrenize bakın ve yukarda adı geçen mezarları bulun.

Bu mezarlar bize insanların defin (toprağa verme) alışkanlıkları hakkında ne anlatıyor?

---

---

---

---



9.3. Bu fotoğrafta gösterilen yapıyı bulun: Bu nedir?

---

9.4. Neden caminin hemen yanında inşa edilmiştir?

---

---

## Lefkoşa Sizi Çağırıyor

# Tebrikler!

Bu kitapçığın yardımı ile Arabahmet Mahallesi keşfini tamamladınız. Şimdi bu konuda çok daha fazla şey biliyorsunuz.

Fakat, Arabahmet Mahallesi'nde keşfedebileceğiniz daha çok şeyler var. Onun için aramak, araştırmak ve öğrenmekten vazgeçmeyin.

Yapabilecekleriniz...

- ★ Okulunuz ve kendi arşiviniz için fotoğraflar çekin.
- ★ Daha fazla bilgi ve notlar için websitesine bakın: [www.hisdialresearch.org](http://www.hisdialresearch.org)

En iyi dileklerimizle, 'Lefkoşa Sizi Çağırıyor' takımı.





**Yasal Uyarı:** Bu yayında yansıtılan görüşler tamamen yazarlarına ait olup, Birleşmiş Milletler ve üye devletlerinin, Birleşmiş Milletler Kalkınma Programı'nın (UNDP) veya Amerika Birleşik Devletleri Uluslararası Kalkınma Ajansı'nın (USAID) görüşlerini temsil etmez.  
© Bütün telif hakları UNDP-ACT'a aittir.

**Editörler:** Alev Tuğberk

**Arabahmet Mahallesi kitapçıklarının yazarları:** Nazife Uçar, Ragıp Öztüccar

**`Lefkoşa Sizi Çağırıyor' projesinin yazarları:** Marios Epaminondas, Hristina Kaoulla, Koral Özen, Mete Oğuz, Nazife Uçar, Ragıp Öztüccar, Rena Hoplarou, Zaharoula Malas

**Danışman:** Ahmet Cavit An, Hara Makriyianni

**Çevirenler:** Hüseyin Çakal, Kiriakos Kiliaris, Kiriakos Pahulides

**Proje Koordinatörü:** Kiriakos Pahulides

**Tasarım:** M.A.D.

**Fotoğraflar:** Cinzia Bernardinello, Gianfabrizio Ladini, Ottavia Carli (Kıbrıs'ta Barış Diyalogları)

**Baskı:** Kailas Printers & Lithographers Ltd.

**Bilgi için:** Tarihsel Diyalog ve Araştırma Derneği

**Ofis:** Ledra Palace Oteli, UN Ara Bölge, Lefkoşa, Kıbrıs

**Adres:** P.O. Box 11663, Lefkoşa 2081, Kıbrıs

**E-mail:** hisdialresearch@yahoo.com

**Websitesi:** <http://www.hisdialresearch.org>

Bu yayın Birleşmiş Milletler Kalkınma Programı İşbirliği ve Güven İçin Hareket projesinden alınan mali yardımla yayınlanmıştır.

