

Eski Eserlerle Kıbrıs Tarihinin Araştırılması

Öğrenci El Kitabı



Başlık: Eski Eserlerle Kıbrıs Tarihinin Araştırılması - Öğrenci El Kitabı
ISBN: 978-9963-703-04-3

Yazarlar:

Eva ARGYROU, Eğitimci, Kıdemli Öğretmen
Bérangère BLONDEAU, Eğitimci, Medya Eğitimi Öğretmeni
Dr Vedia İZZET, Arkeoloji Bölümü Öğretim Görevlisi
Gülçin ERTAÇ, Tarih Bölümü Öğretim Görevlisi
Maria KTORI, Arkeolog
Dr Chara MAKRIYIANNI, Eğitimci & Kitabın Koordinatörü

Editöryal Danışmanlar:

Rick ROGERS, Eğitimci
Christine COUNSELL, Tarih Eğitimi Bölümü Kıdemli Öğretim Görevlisi

Çevirmen:

Şerif Tuncel

Türkçe Editörü:

Bahar Taşeli

Düzelten:

Dr Meltem Onurkan Samani

© **TASARIM:** GRA.DES www.gra-des.com

Tasarım Uyarlaması: Tijen Özerdağ

Fotoğraflar: Kıbrıs Müzesi-Lefkoşa, Eski Eserler Dairesi;
Medelhavsmuseet, İsveç; AHDR ve CCMC izniyle

Basım: K&L Lithofit, Kıbrıs

© **Telif Hakkı:** UNDP-ACT, 2011

Tüm hakları saklıdır.
Kıbrıs'ta hazırlanmıştır.

Daha fazla bilgi için:

Tarihsel Diyalog ve Araştırma Derneği (AHDR)

E-posta adresi: ahdr.mide@ahdr.info

Web-sitesi: <http://www.ahdr.info>

Kıbrıs Uluslararası Film Festivali (ICFFCY)

E-posta adresi: info@icfccy.net

Web-sitesi: <http://www.icfccy.org>



óμιλος ιστορικού διαλόγου
και έρευνας **association
for historical dialogue
and research** tarihsel
diyalog ve araştırma derneği

AHDR, misyonu kamuoyunda ve özellikle çocuklar, gençler, eğitimciler arasında ırk, renk, cinsiyet, dil, din, siyasi görüş, etnik ve sosyal köken, statü farkı gözetmeksizin, çeşitliliklere ve düşüncelerin paylaşılmasına saygı çerçevesinde, farklı yetenek düzeyindeki bireylere öğrenme olanakları sağlayarak tarihsel anlayışın gelişmesine katkıda bulunmak olan kültürlerarası bir sivil toplum örgütüdür. AHDR misyonunu gerçekleştirirken, Uluslararası İnsan Hakları Bildirgesi, Avrupa İnsan Hakları ve Temel Özgürlükler Sözleşmesi, UNESCO eğitim amaçları, Avrupa Konseyi'nin tarih eğitimine ilişkin tavsiyelerini gözönünde bulundurur. Araştırma ve araştırma bulgularının yayınlanması; politika önerileri geliştirme; kütüphane ve arşivlerin zenginleştirilmesi; öğretmen eğitimi seminerleri düzenleme, tartışmalar, konferanslar düzenleme; eğitim materyalleri yayınlama; alan gezileri ve yürüyüşleri düzenleme; kitlelere ulaşım araçları geliştirme; bireyler ve kurumlar arasında yerel, Avrupa ve uluslararası düzeyde sinerji oluşturma AHDR'in aktiviteleri arasında yer almaktadır.

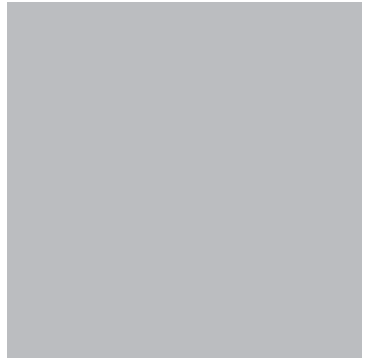


Uluslararası Çocuk Film Festivali - Kıbrıs (ICFFCY), Kıbrıs'ta çocuklar ve gençler için film festivalleri düzenleyen ve kar amacı gütmeyen bir dernektir. Bu festival (ICFFCY), sinema ile eğitimi birleştirerek toplumlar ve katılımcı okullar arasında güçlü bağlar kurulmasını hedefleyen Kıbrıs'taki tek girişimdir. Sinemanın gençlerin yaşamı üzerine olan etkisi bu yıllık etkinliğin odak noktası olup, filmler, çocukların çağdaş dünya vatandaşı olma bilincine ulaşmalarını sağlayacak eğitim ilkelerine göre seçilir. ICFFCY, Kıbrıs'ta çeşitli medya eğitim projelerinin uygulanmasına da katkı sağlamaktadır ve Kıbrıs Toplum Medya Merkezi'nin kurucu üyesidir.



Türkçe'nin yanısıra İngilizce ve Yunanca dillerinde de hazırlanan ve öğrenci kitapçığı da bulunan bu yayın, Birleşmiş Milletler Kalkınma Programı İşbirliği ve Güven için Hareket (UNDP-ACT) ve ABD Elçiliği'nin İki Toplumlu Destek Programı tarafından sağlanan fonlarla gerçekleştirilmiştir. Eski Eserlerle Kıbrıs Tarihi'nin Araştırılması Uluslararası Çocuk Film Festivali – Kıbrıs (ICFFCY) arasında gerçekleşen olumlu ve yapıcı işbirliğinin sonucu olup, Tarihsel Diyalog ve Araştırma Derneği'nin Çoklu Bakışaçıları ve Eğitimde Kültürlerarası Diyalog (MIDE) projesinin Eğitim Materyalleri serisinden biridir.

Yasal Uyarı: Bu yayında yer alan görüşler yazarlara ait olup, üye ülkeleriyle birlikte Birleşmiş Milletler, UNDP, USAID veya AHDR'in görüşlerini temsil etmeyebilir.



Adı: _____

Okulu: _____

Tarih: _____



Arkeoloji müzesine hoş geldiniz. Bu binada gün yüzüne çıkarılan geçmişe ait çeşitli eski eserler bulacaksınız. Burada göreceğiniz pek çok obje, ülkenin farklı yerlerinde yapılan kazılarda arkeologlar tarafından ortaya çıkarılmıştır. Bu eserler, bize tarihin belli bir zamanında belli bir yerde yaşamış olan insanlar hakkında bilgiler verir.



Müzedede dolaşırken:

- eski eserleri inceleyecek,
- bunları üreten insanların yaşamları hakkında bilgi edinecek,
- nasıl yapıldıklarını öğrenecek,
- ne tür malzemelerden yapıldıklarını irdeleyecek,
- nasıl kullanıldıklarını tartışacaksınız.

Müze binasına bakınız – Binayı bir arkadaşınıza anlatınız. **Sizce bu bina neden bu tarzda inşa edilmiştir?**

Binanın dış hatlarını çiziniz ve görebildiğiniz alanları işaretleyiniz.

Bina ile ilgili ilk izlenimleriniz nelerdir? Binanın kendisi bize bu binayı inşa eden insanlarla ilgili neler anlatır?



| Gizemli Objeler



Şimdi binanın içindeyiz. Binanın içinde müzenin planını gösteren bir harita, burada tutulan koleksiyonlar ve bunların nereden gelmiş oldukları hakkında bilgiler bulabilirsiniz. Daha da önemlisi, burada görülecek ve incelenecek pek çok eski eser bulacaksınız!

Bulduğunuz eseri buraya çizin. Mümkün olduğu kadar doğru çizmeye çalışınız. Objenin üzerindeki tüm desenleri kopyalayınız.

Seçenek 1

Öğretmeniniz size ne tür bir eski eser arayacağınızı gösteren bir kart verecek. Kartta anlatılana benzer bir eser bulunuz.

Seçenek 2

Sayfa 5'teki çağdaş eserlere bakınız. Çağdaş eserlerden birine benzeyen bir eski eser bulunuz.

Objenizi tanımlayan bazı kelimeleri liste halinde yazınız.



Arkadaşlarınızla kitaplarınızı değiştirin ve birbirinizin objelerini bulmaya çalışın!

Evinizde yaygın olarak bulunan aşağıdaki objelere bakınız. Bir obje seçip, onu daire içine alınız. Sonra müzede dolaşip arkeolojik koleksiyondan sizin işaretlediğiniz nesneye benzeyen bir eser bulmaya çalışınız.



Müzeden seçtiğiniz tarihi eser

Tanımı

Müzeden seçtiğiniz tarihi eser ile çağdaş nesneyi **karşılaştırınız.**

Benzerlikler:

Farklılıklar:

Sizce müzedeki tarihi eser ne olarak kullanılıyordu?

Gerekli bilgiyi müzede bulunuz.

Sizce onu kullananlar için bu tarihi eserin değeri neydi?

Müzedeki bu eski eserin tarihçiler veya arkeologlar için önemi nedir?

Sizin hayatınızda hangi nesnelere önemli olduğunu düşünüyorsunuz? Nedenini açıklayın.



| Malzeme



Bir müzedeki eski eserlerin tümü zaman içinde bozulmayan farklı malzemelerden yapılmıştır. Bunlar genellikle yeraltında gömülmüş veya yeraltı mezarları ile odalarında saklanmıştır. Şimdi geliniz, hangi maddelerin zaman içinde bozulmayıp, hangilerinin ise çürüdüğüne bakalım.

Organik maddeler (ör. insanlar, hayvanlar ve bitkiler gibi canlı şeyler):
deri, kemik, tohum, meyve, yaprak, tahta, çiçek soğanı, keratin, fildişi...

Organik olmayan maddeler:
taş, gümüş, bronz, altın demir...



Şimdi müzede etrafınıza bakarak organik ve organik olmayan maddelere örnekler bulunuz. Bulduğunuz nesnelerin adlarını aşağıdaki boşluklara yazınız.

Two large, empty, cloud-shaped boxes for writing answers. The left box is yellow and the right box is orange.

Ne tür maddeler buldunuz? Sizce neden zaman içinde bozulmadılar?

Yanıtlarınızı arkadaşınız veya öğretmeninizle tartışınız.



Bugün kullandığımız bazı maddelerin çürümesi ne kadar zaman alır? Naylon torbalarımız 50, 100 veya 500 yıl gömülü mü kalacak?

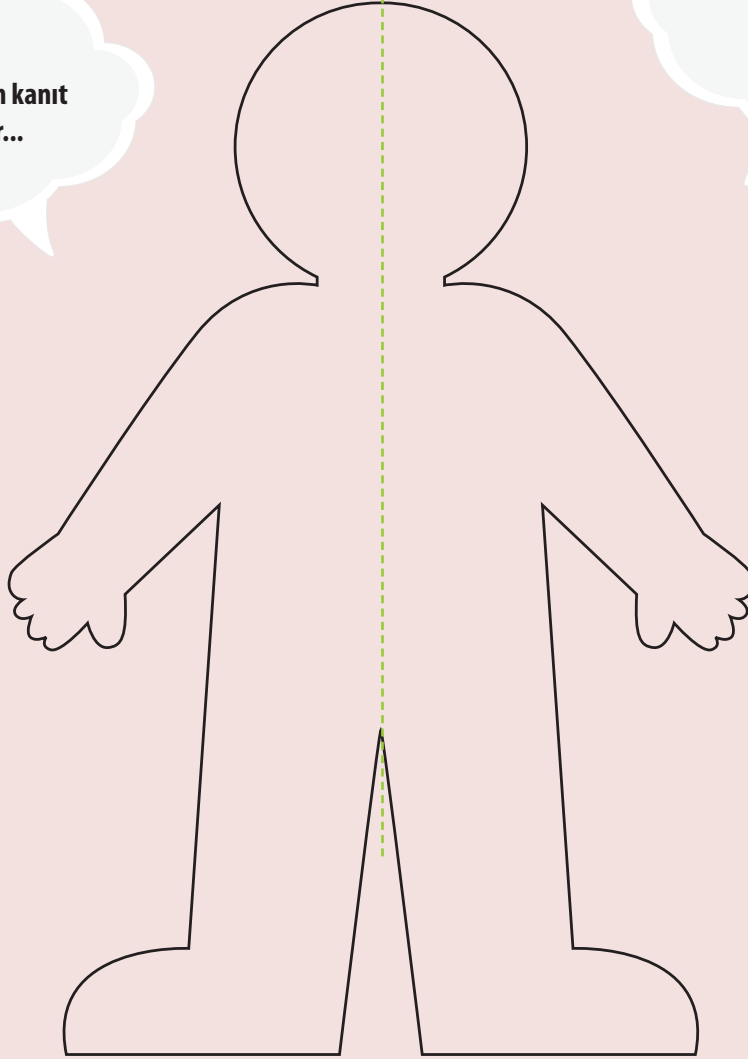


Eğer bir toplum geliyecekse, herkesin yapılan işe katkı koyması gerekir. Koleksiyondaki eserlere bakarak kimin ne yaptığını söylemek mümkün mü?
Erkek ve kadınların bu toplumda üstlendikleri rolleri - eğer varsa - tanımlayabilir misiniz?
Fikirlerinizi desteklemek için kanıtlarınız var mı?

**Erkeklerin toplum
içindeki rolleri neydi?**

**Bulduğum kanıt
budur...**

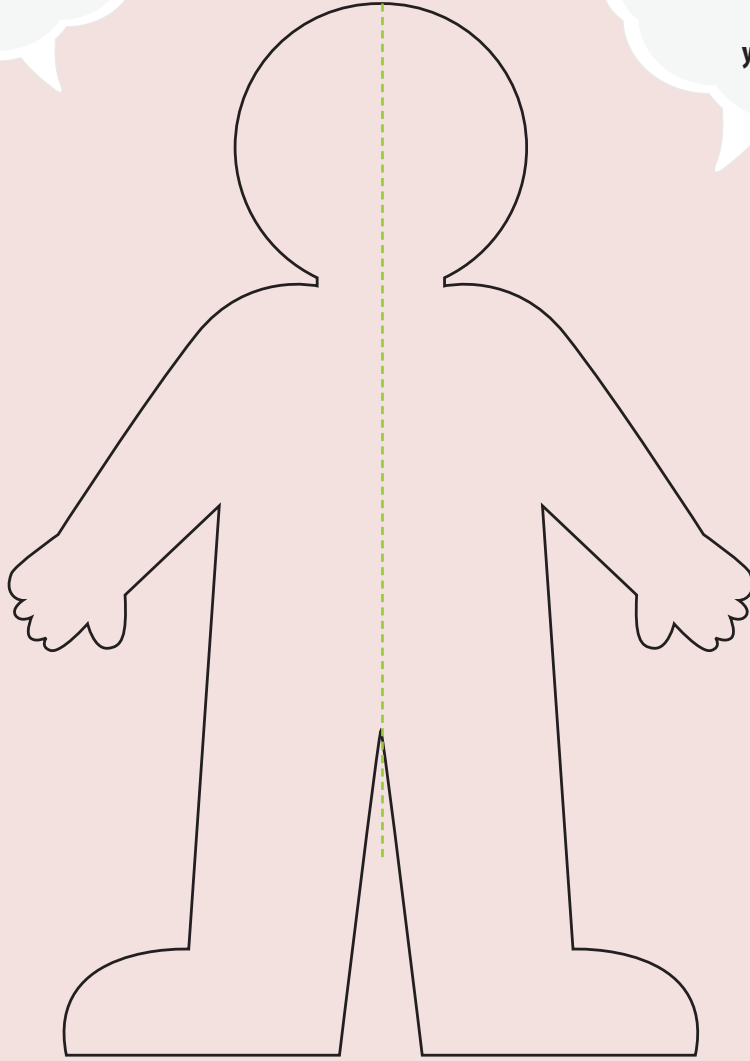
**Bu kanıtla
aşağıdaki
çıkarımları
yapabilirim...**



**Kadınların toplum
içindeki rolleri neydi?**

**Bulduğum kanıt
budur...**

**Bu kanıtla
aşağıdaki
çıkarımları
yapabilirim...**



Kadın ve erkeklerin toplumda oynadıkları roller açısından, şimdiki zamanla geçmiş arasında ne gibi farklılıklar var?

En Çok Beğendiğim Eser |

Arkeoloji müzesindeki hazinelerle ilgili pek çok şey keşfettiniz. Şimdi en çok beğendiğiniz eseri/artefaktı bulunuz ve aşağıdaki kutunun içine çiziniz. Bu eserle ilgili mümkün olduğu kadar çok bilgiyi listeleyiniz; çünkü, bu sizin seçtiğiniz nesneyi hatırlamanıza yardımcı olacaktır. Size yardımcı olması için daha önceki çalışmanızı da kullanınız.



buldu?
Kim?

yaptı? kullandı?

keşfedildi?
Nerede?

yapıldı? kullandı?

malzeme?
Ne?

kullanım?

yaş?

keşfedildi?
Ne zaman?

buraya getirildi?
yapıldı?

yapıldı? kaldırıldı?
Neden?

kullanıldı? buraya getirildi?

görünüyordu? kullanıldı?
Nasıl?

yapıldı? keşfedildi?

Neden bu eseri seçtiniz? Bunu seçmenize ne sebep oldu? Yanıtınızı savununuz.



Kıbrıs'ın Eski Eserleri Dünya Müzelerinde



Aşağıdaki haritaya dikkatle bakınız; dünyanın önemli müzelerinin birçoğunun nerede olduğunu göreceksiniz. Aşağıda belirtilmiş olanların tümünde Kıbrıs'a ait eski eser koleksiyonları bulunmaktadır. Müzeler ile şehirleri eşleştirmeye çalışın.



BEIRUT MUSEUM –
BEYRUT



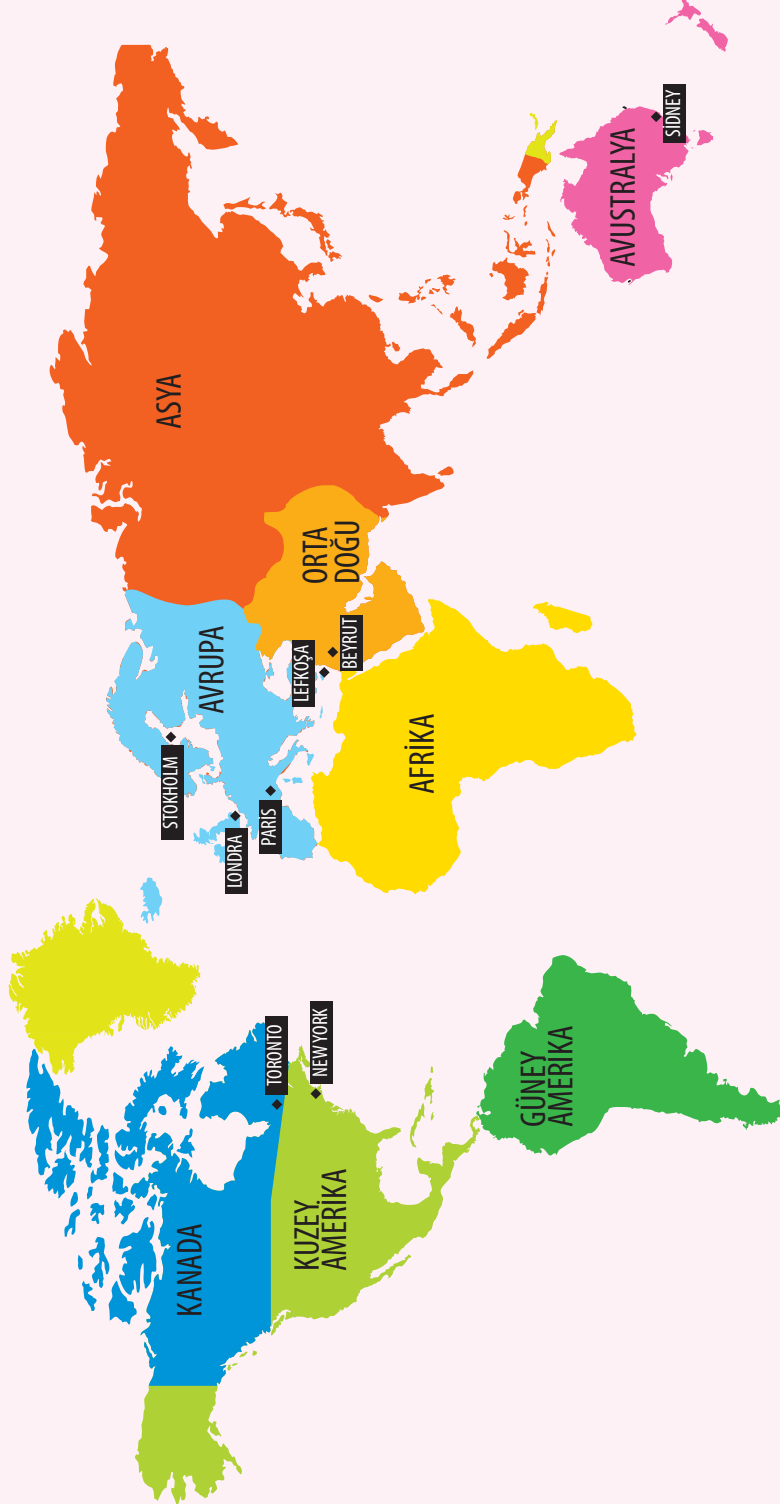
MEDELHAVSMUSEET
MUSEUM
– STOKHOLM



BRITISH MUSEUM –
LONDRA



ONTARIO MUSEUM –
ONTARIO



SYDNEY MUSEUM –
SIDNEY



LEFKOŞA MÜZESİ



LOUVRE- PARIS



METROPOLITAN MUSEUM
– NEW YORK



Tarih, arkeoloji ve müzelerle yakından ilgili birçok kelime aşağıdaki bulmacada gizlenmiştir. Onları bulmada iyi şanslar!

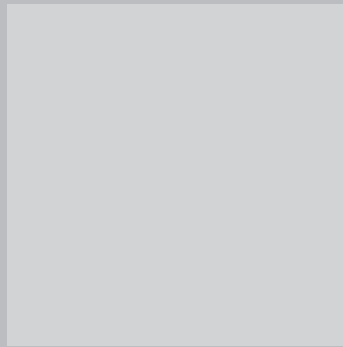
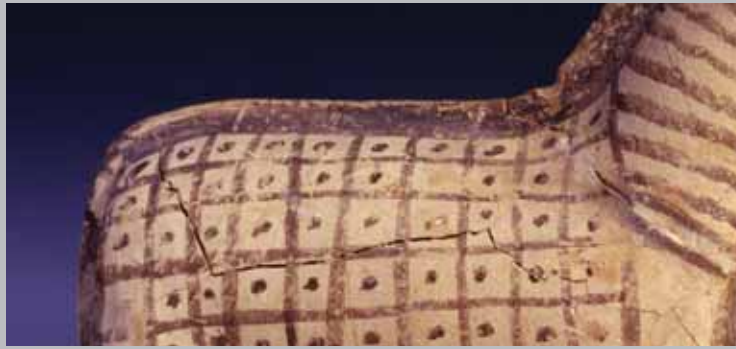
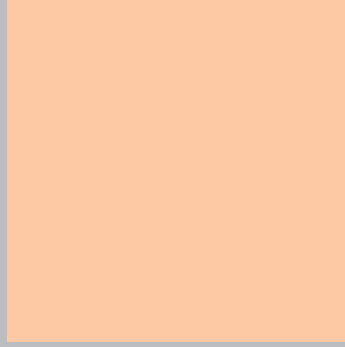
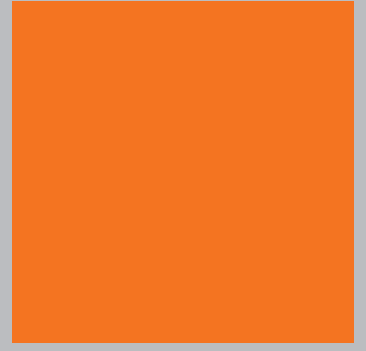
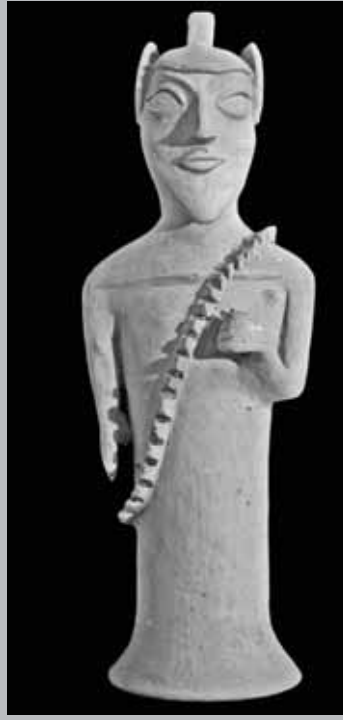
L A Z E T O P İ H U A U B B K
 T I R P O T Ö K K A M F O R A
 L E Y T G L A N I L R R V Y Z
 Ç Z L Y E C L Y L V I A C J M
 D Ö F E N F E Y I G T B L R A
 R A M U K R A G Ç K Ş M Ü M K
 S L Y L L S O K H E A A Z Ü M
 T O E E E L İ A T C R L R C Y
 Z A Ş K O K R T K E A İ H E Y
 A İ R E Y İ R A R L H J B V Ç
 M R K İ T E Z H G E I C N H A
 N R G A H I H V Ş G O S R E N
 A İ N C E L E M E Z Ü M H R A
 A L Z E B A R A H Z N B D V K
 K A N I T V D A M F Y O K Ş Y

AMFORA
 ARAŞTIRMA
 ARKEOLOG
 ARTEFAKT
 ÇANAK
 ÇÖMLEK
 GELECEK
 HARABE

HARİTA
 HEYKEL
 HİPOTEZ
 İNCELEME
 İSKELET
 KANIT
 KAZI
 KAZMAK

KILIÇ
 LAMBA
 MÜCEVHER
 MÜZE
 OYUNCAK
 ŞEHİR
 TARİH
 YERLEŞİM

Aferin!



Tarihsel Diyalog ve Araştırma Derneği

ISBN: 978-9963-703-04-3
LEFKOŞA 2011