

Lefkoşa Sizi Çağırıyor...

Arabahmet Mahallesi

Yaş
14-16

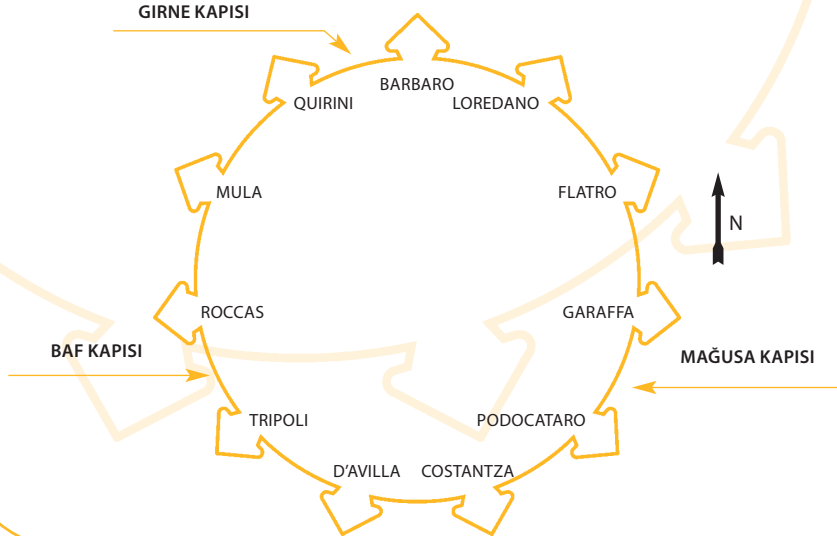


Lefkoşa Sizi Çağırıyor

Değerli dostlar,

Sizinle tanıştığımızdan dolayı çok heyecanlıyız! Elinizde LEFKOŞA SİZİ ÇAĞIRIYOR serisinin ilk dört kitapçığından birincisini tutuyorsunuz. Lefkoşa Surlarıçı'ndeki belirli bölgelerini aşağıdaki aktiviteleri takip ederek, okuyarak, keşfederek ve öğrenerek eğlenelim.

- Arabahmet Mahallesi
- Hrisaliniotisa Mahallesi
- Girne Kapısı
- Baf Kapısı



Bu kitapçık fikri nasıl ortaya çıktı?

Her şey, Lefkoşa İmar Planı'nın (bu planın ne olduğunu öğrenmek için kitapçığı yan çevirin) Lefkoşa Surlarıçı'ndeki bazı çok güzel ve önemli alanları yenilemesiyle başladı.

Bu yenilenen alanları tanımanıza yardımcı olmak için Tarihsel Diyalog ve Araştırma Derneği sizlere, öğretmenlerinize ve anne-babalarınıza kullanışlı ve yaratıcı eğitim materyalleri seti hazırlama konusunda işbirliği yapmak üzere, Lefkoşa'yı ikiye bölen hattın iki tarafından bir grup ilk ve orta öğretim öğretmenini bir araya getirmeye karar verdi.

Bugün
**Arabahmet
Mahallesini**
keşfedeceğiz



Başlama Noktası

Arabahmet Mahallesi - Rokas ve Mula Burçları Arasında

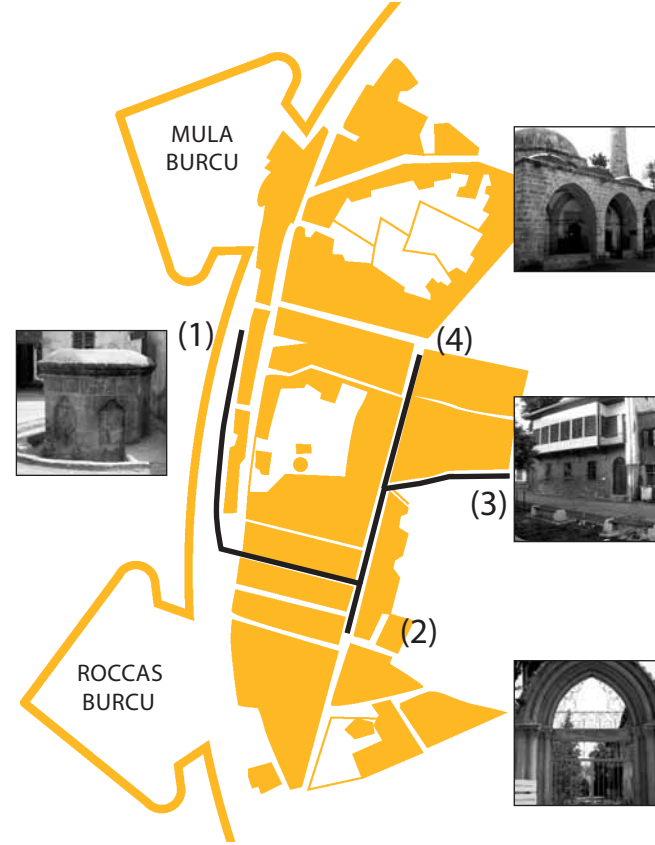
Rokas ve Mula Burçları arasında duruyoruz ve Arabahmet Mahallesi'ne doğru ilerliyoruz.

Baf kapısının kuzeyinde ve surlariçinin batı kısmında yer alan Arabahmet Mahallesi geleneksel olarak yerleşim amaçlı kullanılmış bir mahalledir. Bölgedeki iyi korunmuş evlerin çoğu 19. yüzyılın sonlarında ve 20. yüzyılın başlarında bir ve iki katlı ve arka kısımları bahçeli olacak şekilde inşa edilmişlerdir.

Yüksekliğinden dolayı (eski kentin en yüksek noktası) bu bölge Lefkoşa'nın en önemli mahallelerinden biriydi.

Ziyaretimiz sırasında (haritaya bakınız) aşağıdaki yerleri ziyaret edeceğiz:

- Zehri Çeşmesi (1)
- Arabahmet Mahallesi' ndeki birçok dar sokak
- Notre Dame de Tyre (Ermeni Kilisesi ve Manastırı) (2)
- Derviş Paşa Konağı (3)
- Arabahmet Camii (4)





Aktivite 1

Arabahmet Mahallesi - Surlar Boyunca Yürüyüş

1. Durak

Zehri Çeşmesi'ni bulana kadar yürüünüz.



Keşfimiz, Zahra Sokağı ile Tanzimat Sokağı kavşağında yer alan Zehri Çeşmesi'nden başlamaktadır. Çeşme, 1910 yılında Hasan Mutallip tarafından yaptırılmış ve sekizgen şeklinde bir yapısı vardır. Alçak bir platform üzerine kesme taşlardan yapılan bir su deposu şeklinde inşa edilmiştir. (Lefkoşa Surlarıçığı'nden: Surlarıçığı'ndeki Kültürel Yerler Rehberi. Lefkoşa İmar Planı, s.81)

1.1. Bu çeşme bize o dönemdeki su dağıtımı hakkında neler söylemektedir?

1.2. Günümüzde böyle çeşmelere ihtiyacımız var mı ? Neden?

2. Durak

ÇETİNKAYA FUTBOL KULÜBÜ bahçesi önünde

Bu noktadan (fotoğrafta gösterilen) tam karşınızdaki evlere bakın:

1.3. Evler bize sahiplerinin evlerin inşa edildiği dönemdeki sosyo-ekonomik durumları hakkında neler söylemektedirler?

1.4. Sizce bu evler neden restore edilmişlerdir?





Aktivite 2

Arabahmet Mahallesi - Surlar boyunca yürümeye devam edin

(Solunuzdaki) Evlere dikkatle bakın.

2.1. Bazı evlerin kapılarında tarihler ve bazı semboller vardır.

Bu tarihlerin ve sembollerin birkaç tanesini belirleyerek tarif edin ve/veya buraya çizin:



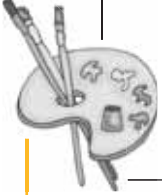
2.2. Durduğunuz noktadan dikkatle hendeğe, surlara ve binalara (sağ tarafınızda) bakın.

a. Hendeğin hangi amaçla inşa edilmişti?

b. Hendeğin günümüzde hangi amaçla kullanılıyor?

c. Hendeğin günümüzde başka hangi amaçlar için kullanılabilir?

a. Bu tarihlerin ve sembollerin ne gibi anlamları olabilir?





Aktivite 3

Arabahmet Mahallesi - sokaklarında yürürken

3. Durak

İşaret levhasını bulunca durun. İşaretleri izleyerek DERVİŞ PAŞA KONAĞI'na doğru yönelin. Haritanızı izleyin (sayfa 2). Dar sokaklardan yürüyün.



3.1. Bu bölgedeki binaların ve sokakların karakteristik özellikleri nelerdir? Not ediniz:

3.2. Bu tip bir şehir mimarisi o dönemde insanların yaşamını (ilişkiler, iletişim, alışkanlıklar, ulaşım ve benzeri) nasıl etkilemiştir?

Cevabınızı desteklemek için yaptığınız gözlemlere dayanan örnekler verin:

Dar sokağın sonundan sağa dönün ve Ermeni Kilisesi'ne (Notre Dame de Tyre'e) ulaşana kadar yürümeye devam edin. →



Aktivite 4

Arabahmet Mahallesi - Ermeni Kilisesi ve Manastırı

4. Durak

ERMENİ KİLİSESİ VE
MANASTIRI (NOTRE DAME
DE TYRE¹)



13. yy. Ermeni Kilisesi ve Manastırı surlarıçindeki kentin batı tarafındadır.

Lady Tyre Benedict Katedrali olarak bilinen ana bina kadınlar manastırı olarak inşa edilmiştir.

Kıbrıs'ın Osmanlılar tarafından fethinden sonra Ermeni Kilisesi dönüşmüştür.

4.1. Binanın girişinde durun. Ne görüyorsunuz?

1. _____
2. _____
3. _____

4.2. Bu Ermeni Kilisesi bize eski Lefkoşa'da yaşayan insanlar hakkında ne söyleyebilir? Bakın, düşünün, tartışın ve düşüncelerinizi yazın:

- _____
- _____

Şimdi aynı sokakta fotoğrafta görülen işaret levhasını bulana kadar geri yürüyünüz. Levhayı izleyerek Derviş Paşa Konağı'nı bulun. ➡



1. Richard'a göre (Richard, J., "Les comptes du Collecteur de la Chambre Apostolique dans le Royaume de Chypre (1357-1363)", EKEE, 13-16 (1987), pp 1-47) daha sonra Ermeni Kilisesi' ne çevirilmiş olan ortaçağ bina 14. yüzyıl yapısı Notre-Dame de Tortosa Manastırı'dır (yani, bugüne kadar kaydedilen Notre-Dame Manastırı değildir.)



Aktivite 5

Arabahmet Mahallesi - Derviş Paşa Konağı

5. Durak DERVİŞ PAŞA KONAĞI



5.1. Bu fotoğrafın çekildiği noktada durun.

İki katlı olan bu bina 1829'da inşa edilmiş ve Kıbrıs'ta yayınlanan ilk Türkçe gazetesinin (Zaman) yayıncısı olan Derviş Paşa'nın evi idi. Günümüzde halka açık bir etnoğrafya müzesidir. Ev ana oda, gelin odası, yemek odası ve içerisinde gündelik yaşama ait nesnelerin sergilendiği bir bölümden oluşmaktadır (Odaları gezerken bu bilgileri aklınızda tutun).

Derviş Paşa Konağı'nın dış cephesini inceleyin ve düşünün:

5.1. Bina ne tür malzemelerden yapılmıştır?

5.2. Bina bize sahibinin sosyo-ekonomik durumu hakkında neler söylemektedir?

5.3. Kıbrıs'ın diğer bölgelerinde benzer binalar gördünüz mü?

Haydi şimdi konağı keşfedelim.

Aktivite 6

Derviş Paşa Konağı - Konağın İçinde

YEMEK ODASI



6.1. Gösterilen kadın figürü ne yapıyor?

6.2. Bu odada gördüğünüz nesnelere hangisi bugün hala kullanılmaktadır ve nasıl?

NESNE	KULLANIM
tabak	yemek, dekorasyon için

TENZAN ODASI

6.3. Fotoğraftaki nesneyi bulun: Dikkatle inceleyin, düşünün, tartışın ve yazın

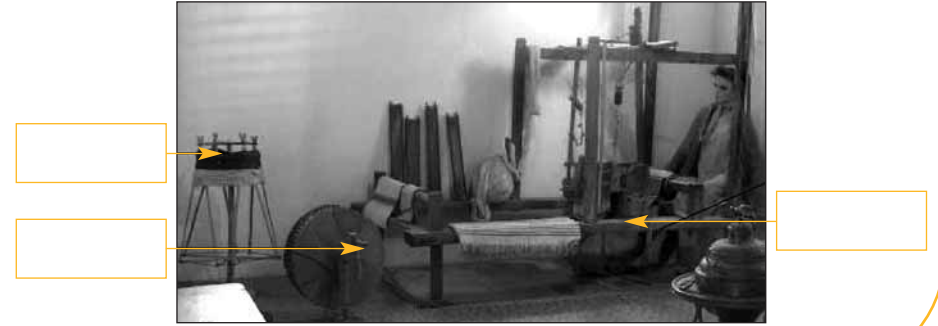
a. Size neyi hatırlatıyor?

b. Ne amaçla kullanılmıştır?

c. Neden yapılmıştır?



6.4. İnceleyin, düşünün, tartışın ve aşağıdaki üç kelimeyi doğru kutular içine yerleştirin.
çıkırcık kolu / çıkırcık / tenzan



Aktivite
6
devamı

Derviş Paşa Konağı - Konağın İçinde

6.5. **Düşünün, tartışın ve cevap verin:**
Buradaki temsili canlandırma bize o dönemdeki kadınların hayatı hakkında neler anlatmaktadır?

6.6. **Kadınlar evin refahına nasıl bir katkıda bulunmuşlardır?**

6.7. **Günümüzde bu odada gösterilen nesnelere gibi nesnelere nerede bulabiliriz? Neden?**

Şimdi odadan dışarıya ana bahçeye yürüyün. Duvarlarda bazı tarımsal nesnelere göreceksiniz. →



Aktivite 7

Derviş Paşa Konağı - Tarımsal Aletler

BAHÇE

7.1. Evet! Şimdi de çiftçilerin kullandığı bazı aletlerin isimlerini öğrenme zamanı.

Aletleri inceleyin ve tanımları ile eşleştirin.

a. Saban

İki veya daha fazla hayvanı bir araca koşturarak yarayan alet; genellikle hayvanların boyunları üzerine oturan tahta blok ve her bir hayvanın boynunun çevresine oturan metal halkadan oluşur.

b. Deri sırt çantası

Tohumlar ekilmeden önce toprakta yarık açmaya yarayan ve bir veya daha fazla ağır bıçaktan oluşan çiftlik aleti.

c. Değirmen

Ata binerken ve sürüş esnasında binicinin ayağını destekleyen altı düz ve at eğrinin her iki yanından sarkan halka.

d. Üzengi

Çobanın yiyecek ve içeceğini taşımasına yarayan çanta

e. Orak

Mısır öğütmede kullanılan çiftlik aleti

f. Boyunduruk

Tahıl hasadında kullanılan eğimli el aleti

7.2. Etrafınıza bakın ve konağın yüzyıllar boyunca iyi bir su kaynağına sahip olduğunu gösteren kanıtlar bulun:

Geçmiş

Bugün

_____	_____
_____	_____
_____	_____
_____	_____



Aktivite 8

Derviş Paşa Konağı - Konağın İçinde

GELİN ODASI

8.1. Gelin ve Damadı canlandıran figürler belli giysiler içerisinde görülmektedir. Bu figürlerin ne giydiklerini tarif edin:

Gelinin Elbisesi:

Damadın Giysisi:

_____	_____
_____	_____
_____	_____

8.2. Odada dinin önemini gösteren ne gibi kanıtlar vardır?

BAŞ ODA

8.3. Bu odada sergilenen hangi nesnelere günümüzde de kullanılmaktadır?

8.4. Bu oda bize o dönemde var olan sosyal ilişkiler ve eşitsizlikler hakkında neler söylüyor?

Gözlemlerinizi ve tuttuğunuz notlar üzerinde tartışın. Gördüklerinizin yeterli olduğuna karar verince merdivenlerden bahçeye inin.

Şimdi başka bir yeri ziyaret etme zamanı. Konaktan çıkın ve sağa dönün. Yine işaret levhasını bulana kadar yürüyün. Arabahmet Camisi'ne varmak için levhayı takip edin. ➡



Aktivite 9

Arabahmet Mahallesi - Camii

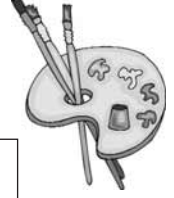
6. DURAK ARABAHMET CAMİİ

1845' de inşa edilen Arabahmet Camii iyi korunmuş Osmanlı mimarisinin kusursuz bir örneğidir.

Arabahmet mahallesi gibi cami de ismini Kıbrıs'ın Osmanlılar tarafından fethi esnasında bir askeri lider olan Arab Ahmet Paşa'dan alır. Klasik Osmanlı mimarisinin şahane bir örneği olan cami 16. yüzyıl stilini yansıtmaktadır.

9.1. Bu cami bize eski Lefkoşa halkı hakkında ne söyleyebilir?
Bakın, düşünün, tartışın ve düşüncelerinizi yazın:

9.2. Camiyi dikkatle inceleyin ve binada eksik olanı çizin.



9.3. Binada Osmanlı mimarisinin üç ana özelliğini belirleyin.

- a. _____
- b. _____
- c. _____

Aktivite 9

devamı

Arabahmet Mahallesi - Camii

9.4. Bu fotoğrafta gösterilen yapıyı bulun:



Hangi amaca hizmet etmektedir? Cami ile ne şekilde bağlantılıdır?

Caminin yer döşemesinde ortaçağlara dek uzanan bazı iyi korunmuş mezar taşları vardır. Bahçede Kamil Paşa ve İshak Paşa'nın mezarları bulunmaktadır.

9.5. Etrafa bakın ve yukarıda sözü edilen mezarları bulun.

9.6. Bu mezarlar bize o dönemdeki insanların defin gelenekleri hakkında neler söylüyor?

**Lefkoşa
Sizi
Çağırıyor**

Tebrikler !

Bu kitapçığın yardımı ile Arabahmet Mahallesi keşfini tamamladınız. Şimdi bu konuda çok daha fazla şey biliyorsunuz.

Fakat, Arabahmet Mahallesi'nde keşfedebileceğiniz daha çok şeyler var. Onun için aramak, araştırmak ve öğrenmekten vazgeçmeyin.

Yapabilecekleriniz...

- ★ Okulunuz ve kendi arşiviniz için fotoğraflar çekin.
- ★ **Daha fazla bilgi ve notlar için websitesine bakın: www.hisdialresearch.org**

En iyi dileklerimizle, 'Lefkoşa Sizi Çağırıyor' takımı.



Yasal Uyarı: Bu yayında yansıtılan görüşler tamamen yazarlarına ait olup, Birleşmiş Milletler ve üye devletlerinin, Birleşmiş Milletler Kalkınma Programı'nın (UNDP) veya Amerika Birleşik Devletleri Uluslararası Kalkınma Ajansı'nın (USAID) görüşlerini temsil etmez.
© Bütün telif hakları UNDP-ACT'a aittir.

Editörler: Alev Tuğberk

Arabahmet Mahallesi kitapçıklarının yazarları: Nazife Uçar, Ragıp Öztüccar

`Lefkoşa Sizi Çağırıyor' projesinin yazarları: Marios Epaminondas, Hristina Kaoulla, Koral Özen, Mete Oğuz, Nazife Uçar, Ragıp Öztüccar, Rena Hoplarou, Zaharoula Malas

Danışman: Ahmet Cavit An, Hara Makriyianni

Çevirenler: Hüseyin Çakal, Kiriakos Kiliaris, Kiriakos Pahulides

Proje Koordinatörü: Kiriakos Pahulides

Tasarım: M.A.D.

Fotoğraflar: Cinzia Bernardinello, Gianfabrizio Ladini, Ottavia Carli (Kıbrıs'ta Barış Diyalogları)

Baskı: Kailas Printers & Lithographers Ltd.

Bilgi için: Tarihsel Diyalog ve Araştırma Derneği

Ofis: Ledra Palace Oteli, UN Ara Bölge, Lefkoşa, Kıbrıs

Adres: P.O. Box 11663, Lefkoşa 2081, Kıbrıs

E-mail: hisdialresearch@yahoo.com

Websitesi: <http://www.hisdialresearch.org>

Bu yayın Birleşmiş Milletler Kalkınma Programı İşbirliği ve Güven İçin Hareket projesinden alınan mali yardımla yayınlanmıştır.

