

Lefkoşa Sizi Çağırıyor...

Girne Kapısı

Yaş
11-12



Lefkoşa Sizi Çağırıyor

Değerli dostlar,

Sizinle tanıştığımızdan dolayı çok heyecanlıyız! Elinizde LEFKOŞA SİZİ ÇAĞIRIYOR serisinin ilk dört kitapçığından birincisini tutuyorsunuz.

Lefkoşa surlar içindeki belirli bölgeleri aşağıdaki aktiviteleri takip ederek, okuyarak, keşfederek ve öğrenerek eğlenelim.

- Arabahmet Mahallesi
- Hrisaliniotisa Mahallesi
- Girne Kapısı
- Baf Kapısı

Bu kitapçık fikri nasıl ortaya çıktı?

Her şey, Lefkoşa İmar Planı'nın (bu planın ne olduğunu öğrenmek için kitapçığı yan çevirin) Lefkoşa Surları bölgesindeki bazı çok güzel ve önemli alanları yenilemesiyle başladı.

Bu yenilenen alanları tanımanıza yardımcı olmak için Tarihsel Diyalog ve Araştırma Derneği sizlere, öğretmenlerinize ve anne-babalarınıza kullanışlı ve yaratıcı eğitim materyalleri seti hazırlama konusunda işbirliği yapmak üzere, Lefkoşa'yı ikiye bölen hattın iki tarafından bir grup ilk ve orta öğretim öğretmenini bir araya getirmeye karar verdi.

Bugün
Girne Kapısı'nı
tanıyacağız!



Aktivite 1

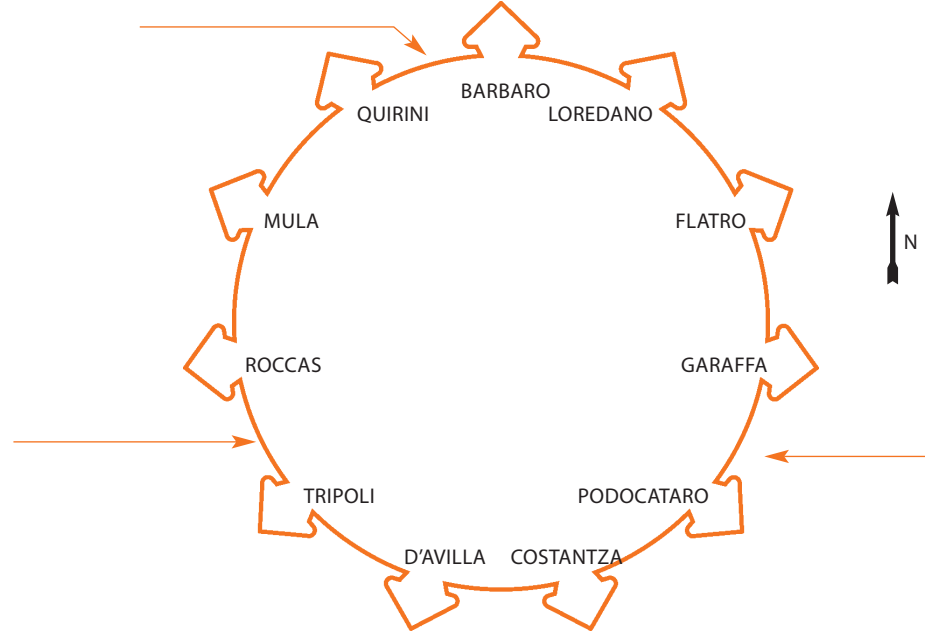
Girne Kapısı - Surlar ve Kapılar

Girne Kapısı'nın önünde duruyoruz. 1900'lü yılların başlarına kadar bu Kapı, Lefkoşa'nın.

Surlar içi bölgesine olan üç girişten biriydi. Diğer iki giriş, surların batı kısmındaki Mağusa Kapısı ile doğu kısmındaki Baf Kapısı idi.



1.1. Bu üç Kapının yerini Lefkoşa haritası üzerinde işaretleyin:



1.2. Sayfa 1'deki haritaya tekrar bakın ve aşağıdaki cümleyi tamamlayın:

Girne KapısıBurcu ile
Burcu arasında bulunmaktadır.

Aktivite 2

Girne Kapısı - Surlar ve Kapılar



2.1 İnceleyin, düşünün ve surları yapan mühendislerin kapıları neden özellikle bu noktalarda inşa etmeye karar verdiklerini açıklayan sebepleri yazın.

Şehrin surlarında, katkı sağlayan yerli asil aileler ve Venedikli devlet adamlarının adlarını taşıyan 11 kale burcu bulunmaktadır. Katkı sağlayan her bağışçı, kendi adını taşıyan burcun inşasından sorumluydu.



2.2. Sizce burçlar hangi sebepten dolayı yapılmıştır?

Aktivite 3

Girne Kapısı - Kapının bölümleri

Kapının şehrin surlar içinde bulunan bölgesine bakan tarafını dikkatle inceleyin.
(iç yükselti)

3.1. Kapı hakkındaki genel izleniminiz nedir?

3.2. Size hangi harfi anımsattı?

3.3. Sizce kapı hakkındaki en ilginç şey nedir?

3.4. Kaç bölüm ayırt edebiliyorsunuz?

Aşağıdaki sözcükler, boşlukları doldurmanıza yardımcı olacaktır.

- yazıt • kare oda • kubbe • yan destek duvarları
- ahşap parmaklıklı kapı



3.5. Kapıya dikkatlice bakın, fotoğraflarını çekin ve onu henüz görmemiş olan insanlara en iyi şekilde anlatabilmek için her küçük ayrıntıyı not edin.

Aktivite 4

Girne Kapısı - Kapı Yükselteleri

4.1. Kapıyı her tarafından dikkatle inceleyin:

- Dış yükselti kapının şehrin surlar dışındaki bölgeye bakan tarafıdır.
- İç yükselti kapının şehrin surlar içindeki bölgeye bakan tarafıdır

İki yükselti arasında çok farklılık vardır.

Grup üyeleriyle işbirliği yaparak 3 farklılık bulmayı deneyin ve bunları yazın:

1. _____

2. _____

3. _____

4.2. Kapıya dikkatlice bakın ve alttaki fotoğrafı, kemerin eksik kısmını çizerek tamamlayın.



Aktivite 5

Girne Kapısı - Duvarlar

5.1. Girne Kapısı'nın inşası için hangi malzemeler kullanılmıştır?

Kapıya bakın ve aşağıdakilerden doğru olanı daire içine alın:

çiçek taş demir ağaç titanyum
plastik tahta cam

5.2. Taşlara bakın. Onların aşağıdaki özellikleri konusunda ne gözlemliyorsunuz?

biçimi:

rengi:

büyüklüğü:

5.3. Sizce neden böyle büyük ve ağır taşlar kullanılmıştır? Grup üyeleriyle tartışın.



Aktivite 6

Girne Kapısı - İşlev

6.1. Bu tür tahkimatlar günümüzde kullanışlı mıdır? Neden?

6.2. Girne Kapısı bugün ne şekilde kullanılmaktadır? Neden?



Aktivite 7

Girne Kapısı - Kapının koridorunu arařtıralım!

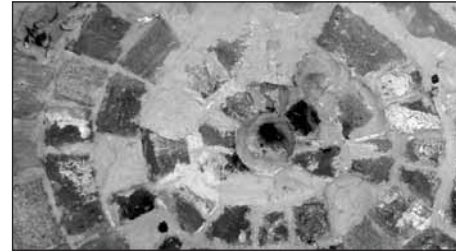
7.1. Kapiya dođru yürüyün. İçeride ne keřfettiniz?

1. _____

2. _____

3. _____

7.2. Şehrin Surlar içindeki bölgesine kim düzenli olarak girmiştir? Açıklayın.



Aktivite 8

Girne Kapısı - Kapı Çevresindeki bölge



8.1. Yandaki resmi çekerken fotoğrafçının durduğu noktayı bulun. Etrafınız inceleyin ve geçmişten kalan ve değişen öğeleri yazın.

8.2. Hangi mesleklerle ilgili şeyler görebiliyorsunuz? (Fotoğraf size "tatlı" bir ipucu veriyor).

Lefkoşa Sizi Çağırıyor

Tebrikler!

Girne Kapısı'nın keşfini bu kitapçık yardımıyla tamamladınız.
Şimdi çok daha fazla şey biliyorsunuz.

Fakat yine de Girne Kapısı bölgesinde keşfedeceğiniz pek çok şey var.
Bu nedenle aramaya, araştırmaya ve keşfetmeye devam edin.

Yapabilecekleriniz...

- ✦ Okul ve kendi arşiviniz için fotoğraflar çekin.
- ✦ Daha fazla bilgi ve notlar için web sitesine bakın: www.hisdialresearch.org

En iyi dileklerimizle,
“Lefkoşa Sizi Çağırıyor” takımı.



Yasal Uyarı: Bu yayında yansıtılan görüşler tamamen yazarlarına ait olup, Birleşmiş Milletler ve üye devletlerinin, Birleşmiş Milletler Kalkınma Programı'nın (UNDP) veya Amerika Birleşik Devletleri Uluslararası Kalkınma Ajansı'nın (USAID) görüşlerini temsil etmez.
© Bütün telif hakları UNDP-ACT'a aittir.

Editörler: Alev Tuğberk

Girne Kapısı kitapçıklarının yazarları: Koral Özen, Mete Oğuz

`Lefkoşa Sizi Çağırıyor' projesinin yazarları: Marios Epaminondas, Hristina Kaoulla, Koral Özen, Mete Oğuz, Nazife Uçar, Ragıp Öztüccar, Rena Hoplarou, Zaharoula Malas

Danışman: Ahmet Cavit An, Hara Makriyianni

Çevirenler: Hüseyin Çakal, Kiriakos Kiliaris, Kiriakos Pahulides

Proje Koordinatörü: Kiriakos Pahulides

Tasarım: M.A.D.

Fotoğraflar: Cinzia Bernardinello, Gianfabrizio Ladini, Ottavia Carli (Kıbrıs'ta Barış Diyalogları)

Baskı: Kailas Printers & Lithographers Ltd.

Bilgi için: Tarihsel Diyalog ve Araştırma Derneği

Ofis: Ledra Palace Oteli, UN Ara Bölge, Lefkoşa, Kıbrıs

Adres: P.O. Box 11663, Lefkoşa 2081, Kıbrıs

E-mail: hisdialresearch@yahoo.com

Websitesi: <http://www.hisdialresearch.org>

Bu yayın Birleşmiş Milletler Kalkınma Programı İşbirliği ve Güven İçin Hareket projesinden alınan mali yardımla yayınlanmıştır.

